



BRAUN

gmbh

BAU- & IMMOBILIENSERVICE
WWW.BAU-BRAUN.DE / INFO@BAU-BRAUN.DE

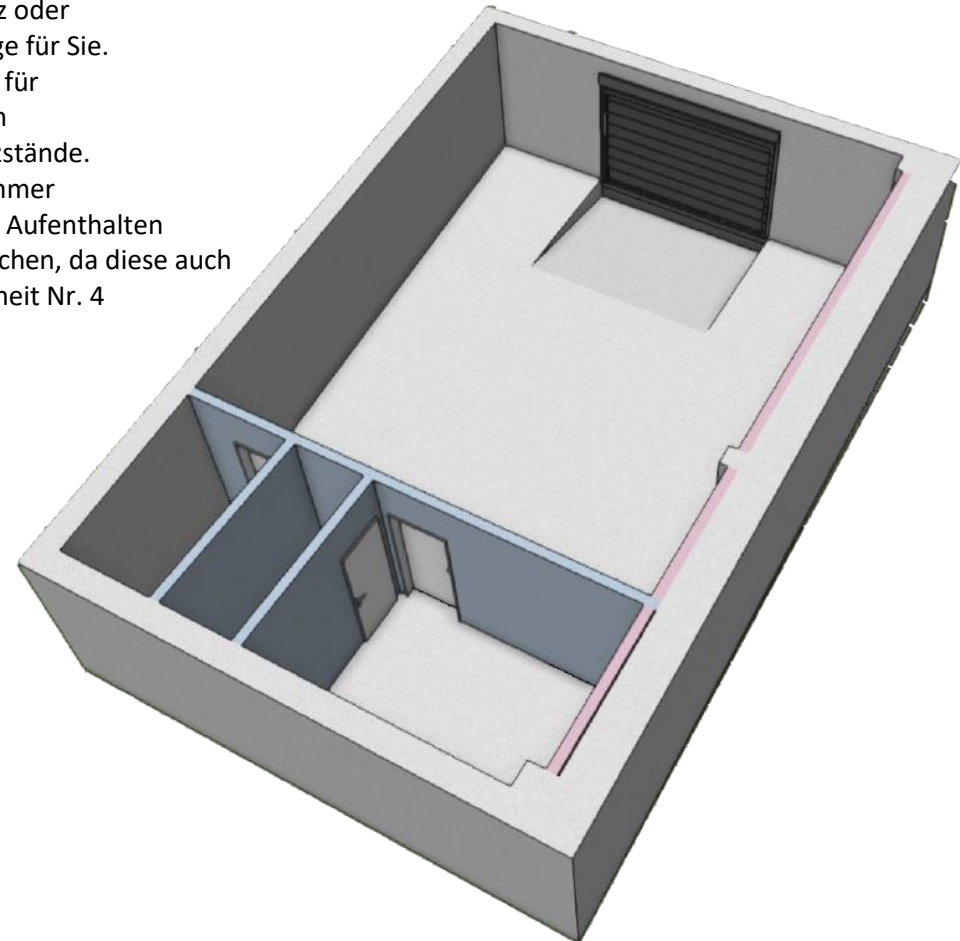
Geräumige Doppelgarage für Ihre Liehaberstücke und Hobbys. Im Zentrum von 78224 Singen (Hohentwiel), Deutschland.

Braun GmbH Bau- & Immobilienservice, info@bau-braun.de, www.bau-braun.de, Tel. 07731/3193491

(3D-Darstellung)

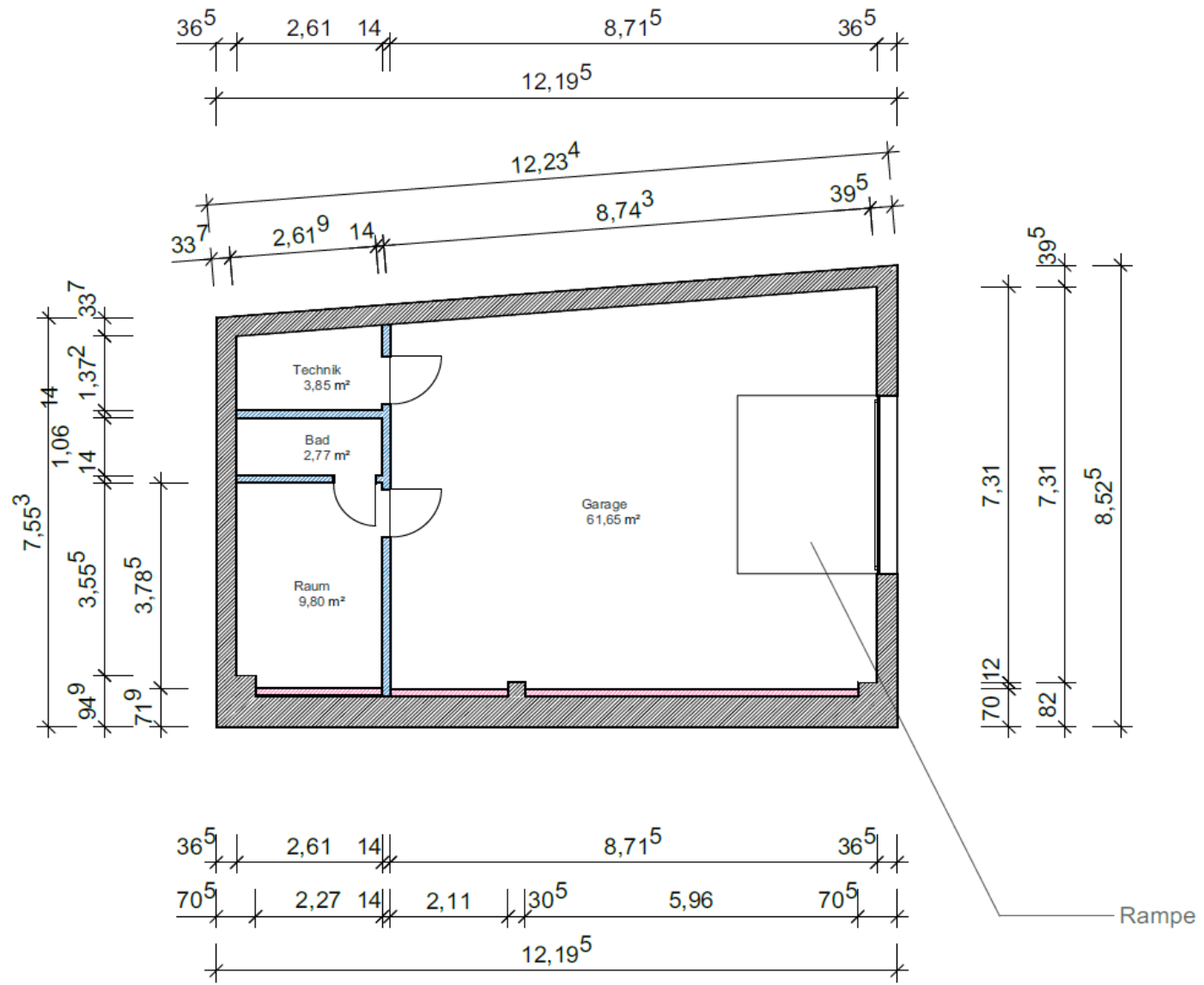
Sie arbeiten oder wohnen im Herzen von Singen und brauchen einen Stellplatz oder kreativen Raum? Dann ist diese Garage in einem ruhigen Hinterhof das Richtige für Sie. Die geräumige Garagenfläche mit Auffahrtrampe bietet Ihnen die Möglichkeit für mindestens zwei Fahrzeuge oder mehr und doch bietet die Fläche immer noch genügend Platz zur Einlagerung Ihrer Reifen, Autoteile oder gar anderer Besitzstände. Und das war nur der Garagenvorraum. Im hinteren Bereich findet man ein Zimmer für weiteren Stauraum oder eine eigene kreative Einrichtung. Auch bei langen Aufenthalten in den Räumlichkeiten müssen Sie sich keine Sorgen um Ihr Wohlbefinden machen, da diese auch mit Toilette, Dusche und Heizkörpern ausgestattet sind. Die Teileigentumseinheit Nr. 4 gehört zu einem kleinen Mehrfamilienhaus aus insgesamt 4 Einheiten. Während die Wohneinheiten unersichtlich im vorderen Bereich des Hauses liegen, kann die Doppelgarage ganz einfach über eine separate Zufahrt angefahren werden. [650€ Nettokaltmiete zzgl. Nebenkosten](#)

Doppelgarage	61,65m ²
Abstellraum	9,80m ²
WC	2,77m ²
Gesamt:	<u>74,22m²</u>



BG_Doppelgarage_Exposé_Miete
Darstellung)

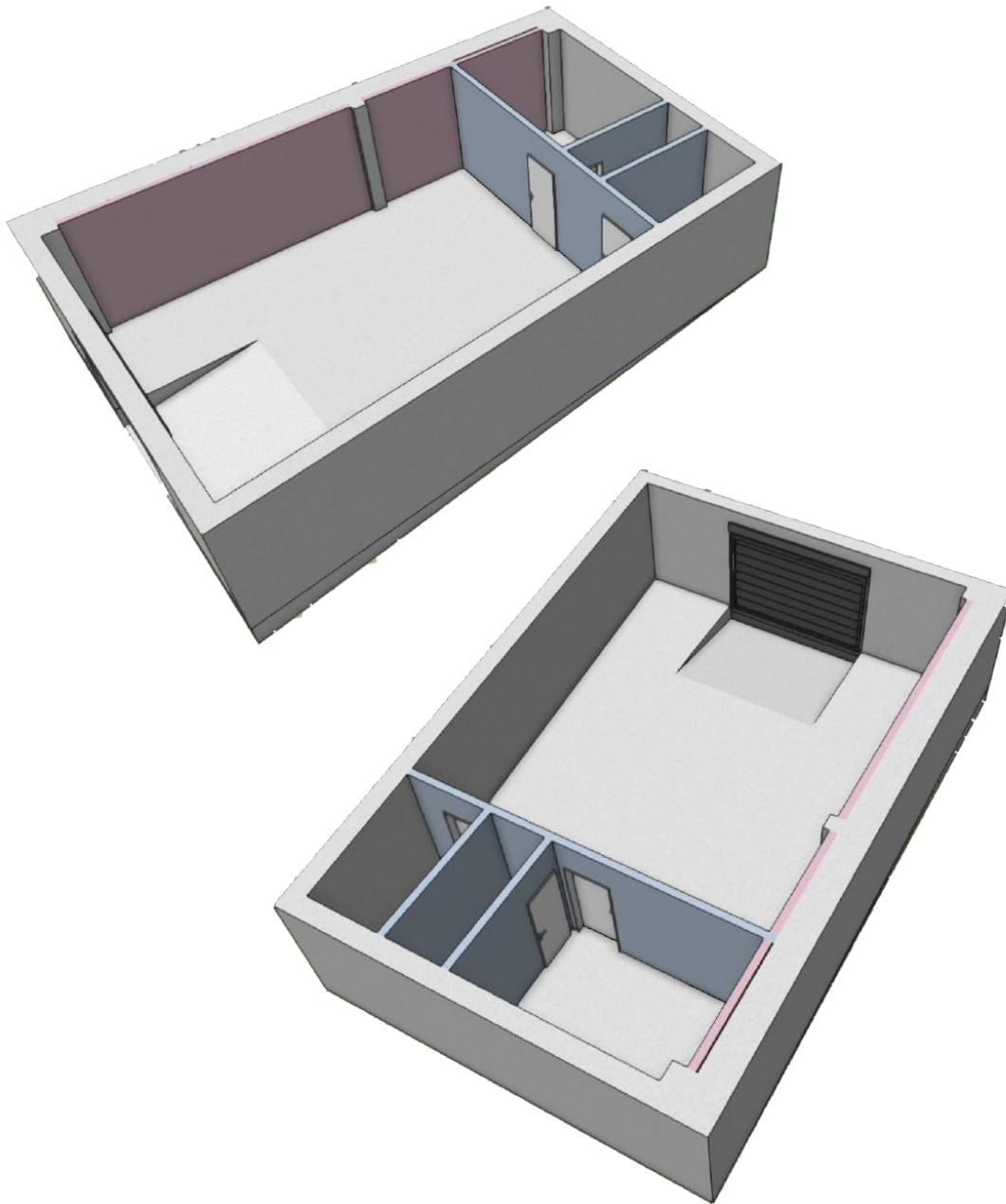
(die abgebildeten Pläne, Schnitte u. 3D-Visualisierung sind eine unverbindliche



BG_Doppelgarage_Expose_mittel
Darstellung)

(Die abgedruckten Maße, Schnitte u. 3D-Visualisierung sind eine unverbindliche

(3D-Darstellung)



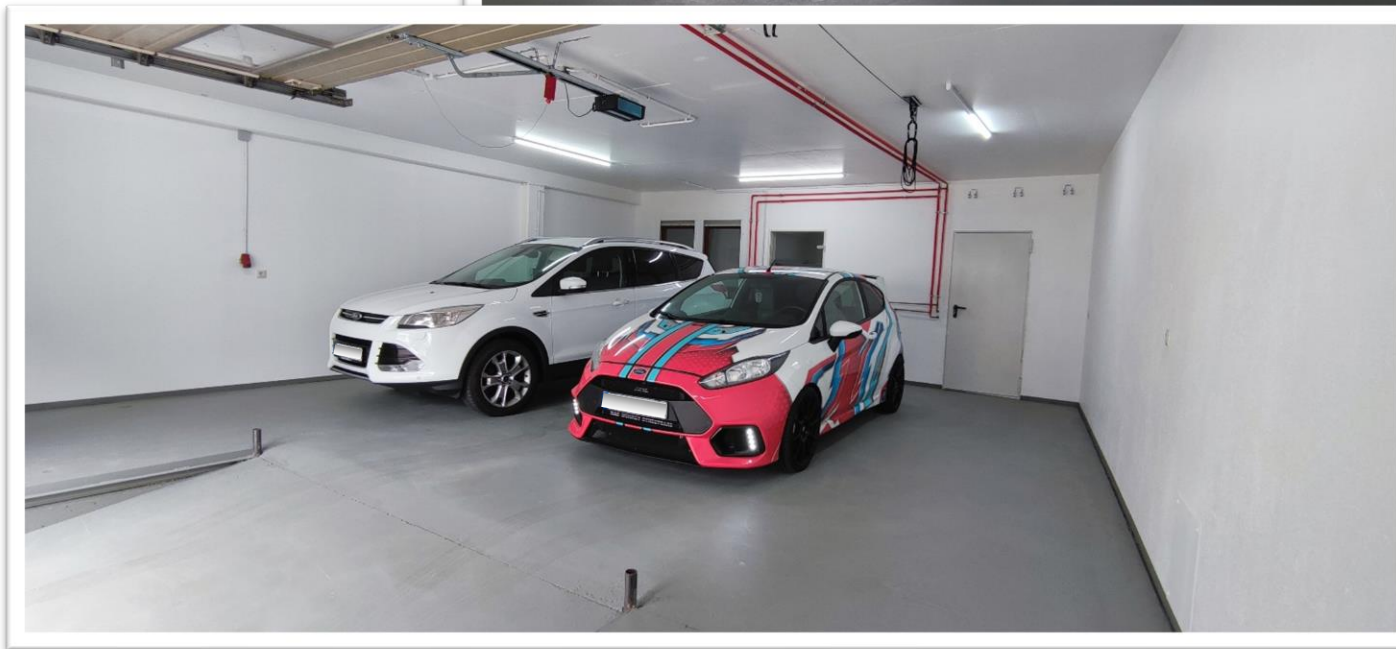
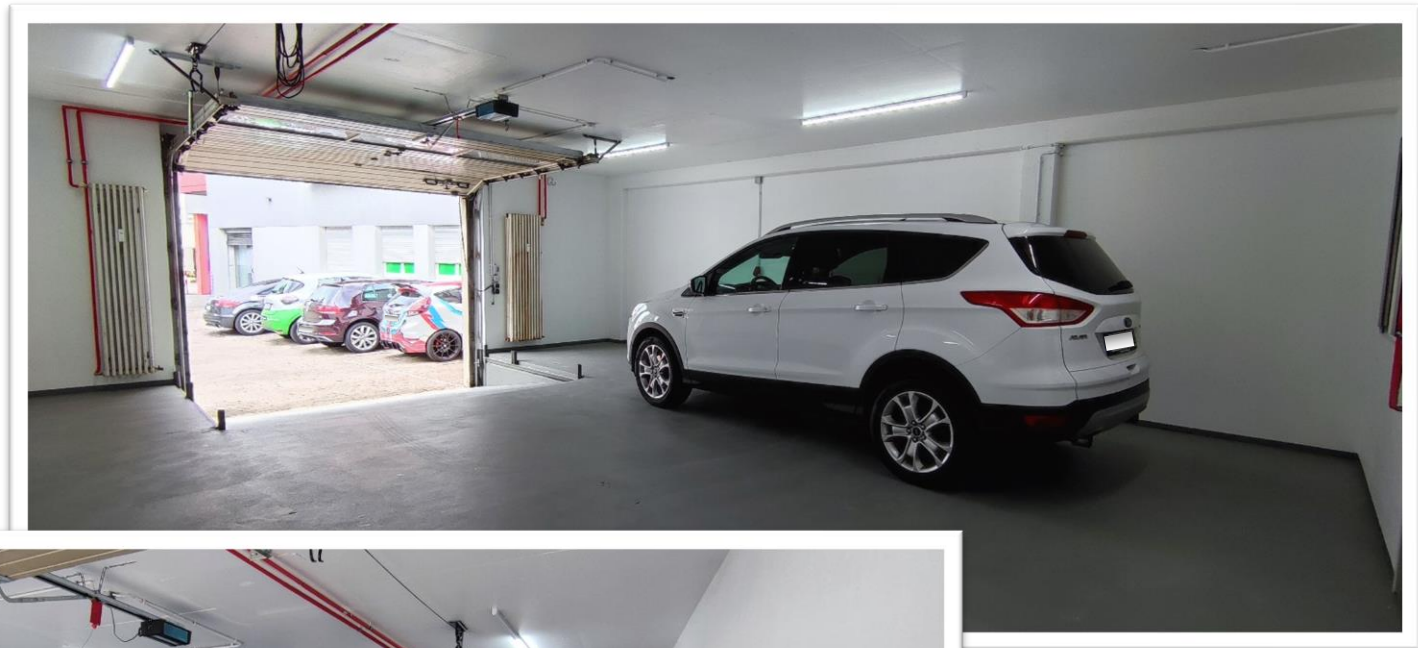
BG_Doppelgarage_Exposé_Miete
Darstellung)

(die abgebildeten Pläne, Schnitte u. 3D-Visualisierung sind eine unverbindliche



BG_Doppelgarage_Exposé_Miete
Darstellung)

(die abgebildeten Pläne, Schnitte u. 3D-Visualisierung sind eine unverbindliche





BG_Doppelgarage_Exposé_Miete
Darstellung)

(die abgebildeten Pläne, Schnitte u. 3D-Visualisierung sind eine unverbindliche

Wo ist Singen?

Singen (Hohentwiel) ist eine Stadt im Süden Baden-Württembergs, Deutschland, etwa 30 Kilometer nordwestlich von Konstanz und 20 Kilometer nordöstlich von Schaffhausen (Schweiz). Singen ist nach der Kreisstadt Konstanz die zweitgrößte Stadt des Landkreises Konstanz und bildet das Mittelzentrum für die umliegenden Hegau-Gemeinden. Singen und seine Wirtschaft sind geprägt durch die ortsansässigen Großunternehmen sowie durch einen breiten Mittelstand. Der Einzelhandel und große Filialunternehmen haben Singen zur Einkaufsmetropole für den Hegau und die benachbarten Schweizer (Grenze 10km) gemacht. Zukunftsorientiert wird sich die Wirtschaft in der Gemeinde noch stark steigern durch viele kulturelle- und handelsorientierte Bauten in der gesamten Stadt. Das geplante und sich bereits im Bau befindliche Einkaufscenter CANO soll 85 Shops beherbergen und damit einen weiteren zentralen Mittelpunkt in der Stadt Singen schaffen. Dieses Einkaufscenter ist nur 7 Gehminuten durch das Zentrum der Innenstadt zu erreichen genauso wie viele andere unzählige Geschäfte und Boutiquen. Des Weiteren lassen sich durch einen direkten Anschluss der Stadt an die Autobahn (5 min) sämtliche Ziele schnell und bequem erreichen. Die Landeshauptstadt Stuttgart ist in 1 ½ Stunden (155km) zu erreichen, sowie die Schweizer Großstadt Zürich und deren Flughäfen. Natürlich lässt sich in unmittelbarer Nähe ein Urlaub einrichten durch den nahegelegenen Bodensee (8km) mit seinen unzähligen Kur- und Ausflugsorten. Damit bildet dieses Projekt einen optimalen Standort zum Bauen und Besiedeln.

SINGEN

Stuttgart (Airport) 155 km 
Zürich (Airport) 73,5 km 



Darstellung)